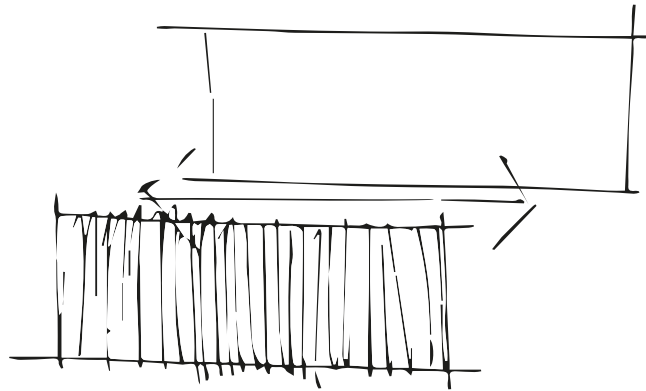


A
G
CONSTRUCCIONES, S.L.U.

Construcción de Viviendas Modulares



PROMPTUM Prontitud, celeridad, rapidez,... Iniciativa privada para una construcción eficiente, ligera y veloz, como respuesta a la demanda habitacional de la sociedad y a la falta de medios y especialización en el sector. Una construcción rápida con todas las garantías.

#CasasPromptum

Materiales y Sistema Constructivo

MEMORIA DESCRIPTIVA Y EXPOSITIVA “**Construcción de Viviendas Modulares**”

Memoria de materiales

- **Losa de cimentación** con hormigón HA-30 y acero B500S, incluso hormigón de limpieza con hormigón HL15 y lámina drenante
- **Sistema estructural** de paneles portantes de acero galvanizado S280 ZM310 conformado en frío
 - Panel **envolvente** en fachadas TFBCY/12/40/12 y en cubiertas TFBCY/12/60/12
 - **Pavimento** autonivelante y suelo laminado Roble Yucon, serie Hidro+
- **Aislamiento** Térmico y Acústico con lana de roca, marca Rockwool en espesores de 60 y 40mm
- **Tabiquería** autoportante interior en panel Ficus, marca Fassa Bortolo en espesores de 15mm
- **Revestimiento interior** marmorio de 4mm, marca Dekton en baños (piezas enteras gran formato)
 - **Revestimiento exterior** de mortero adhesivo A96, marca Fassa Bortolo.
- **Carpintería interior** de madera, acabado lacado (blanco), con doble acanalado vertical
- **Carpintería exterior** en PVC con Rotura de Puente Térmico (RPT) y doble acristalamiento, marca Solven
- **Instalación eléctrica** completa con mecanismos Schneider Electric e iluminación Ledvance
 - **Instalación de fontanería, saneamiento y ventilación**
 - **Aparatos sanitarios** marca Villeroy & Boch, y grifería marca Grohe
- Sistema de **Aire Acondicionado** por conductor en estar y dormitorios U-Macht, marca Gree
 - **Cocina** completa con electrodomésticos, marca Balay
- **Pinturas** exteriores con Bikril Seda e interiores con B4 Ecológica, marca Juno

Ejemplos sistema constructivo



Tipologías

Tipología T03

superficie construida

98,93 m²

superficie útil

87,04 m²

programa

3 dormitorios (1 tipo suite)

2 baños

estar/comedor/cocina

solana

almacén

tiempos (obra)

SIETE (7) meses

precio de venta (s/IGIC)

170.000,00 €

Tipología T02

superficie construida

70,69 m²

superficie útil

61,83 m²

programa

2 dormitorios

1 baño

estar/comedor/cocina

solana

almacén

tiempos (obra)

CINCO (5) meses

precio de venta (s/IGIC)

130.000,00€

Tipología T01

superficie construida

56,45 m²

superficie útil

49,09 m²

programa

1 dormitorio

1 baño

estar/comedor/cocina

solana

almacén

tiempos (obra)

CINCO (5) meses

precio de venta (s/IGIC)

115.000,00€

Tipología T03	Tipología T02	Tipología T01
superficie construida 98,93 m²	superficie construida 70,69 m²	superficie construida 56,45 m²
superficie útil 87,04 m²	superficie útil 61,83 m²	superficie útil 49,09 m²
programa 3 dormitorios (1 tipo suite) 2 baños estar/comedor/cocina solana almacén	programa 2 dormitorios 1 baño estar/comedor/cocina solana almacén	programa 1 dormitorio 1 baño estar/comedor/cocina solana almacén
tiempos (obra) SIETE (7) meses	tiempos (obra) CINCO (5) meses	tiempos (obra) CINCO (5) meses
precio de venta (s/IGIC) 170.000,00 €	precio de venta (s/IGIC) 130.000,00€	precio de venta (s/IGIC) 115.000,00€

- **Honorarios Técnicos (Arquitecto y Arquitecto Técnico) 5.500,00€/6.500,00€**
 Redacción de Proyecto Básico y de Ejecución, Dirección de Obra, Dirección de Ejecución de Obra,
 y Coordinación de Seguridad y Salud

Propuesta Arquitectónica

rectArquitectos

www.rectarquitectos.com

MEMORIA DESCRIPTIVA Y EXPOSITIVA “**Construcción de Viviendas Modulares**”



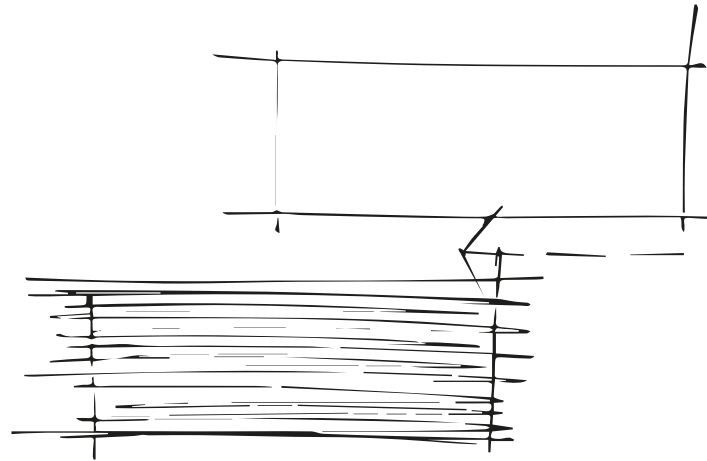
Objeto

Jerarquización
Relación
Funcionalidad
Contemplación
Optimización

Estrategias

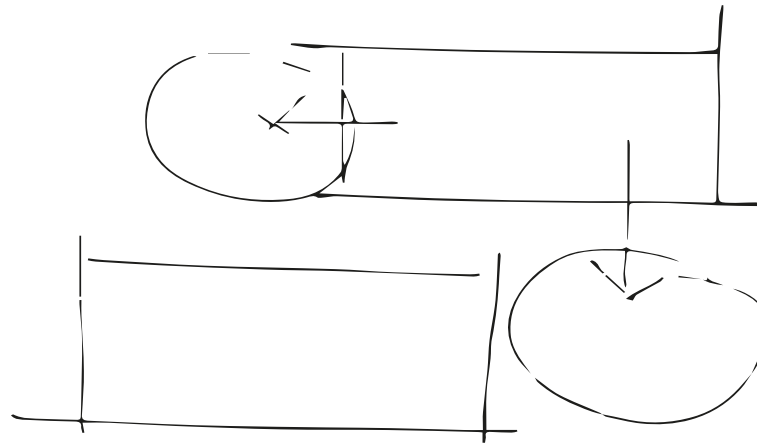
practicar la **Jerarquización**

Clasificación del programa habitacional, garantizando la funcionalidad entre los espacios según su naturaleza.



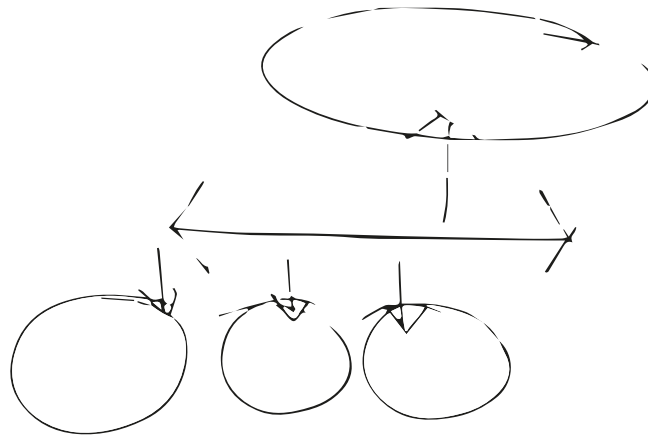
potenciar la **Relación**

Generar espacios exteriores como proyección o continuidad del interior, poniendo en valor el entorno inmediato y la actividad en el exterior.



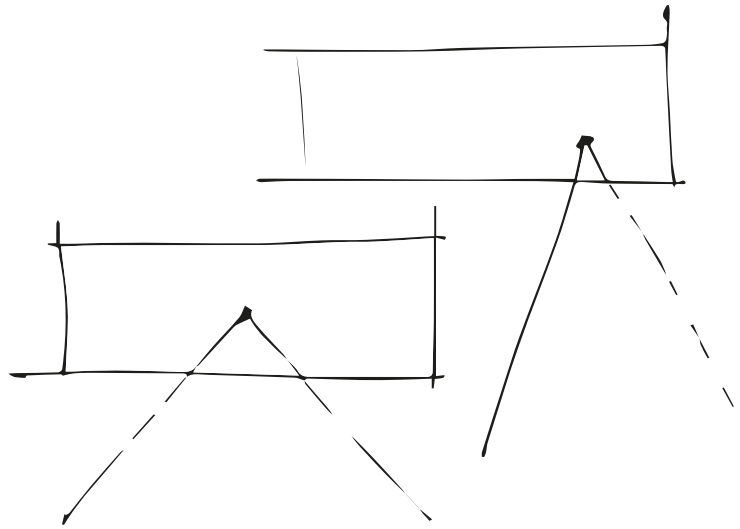
garantizar la **Funcionalidad**

Realizar una sumatoria de espacios que garanticen su independencia y autonomía, pero que conformen la cohesión del conjunto.



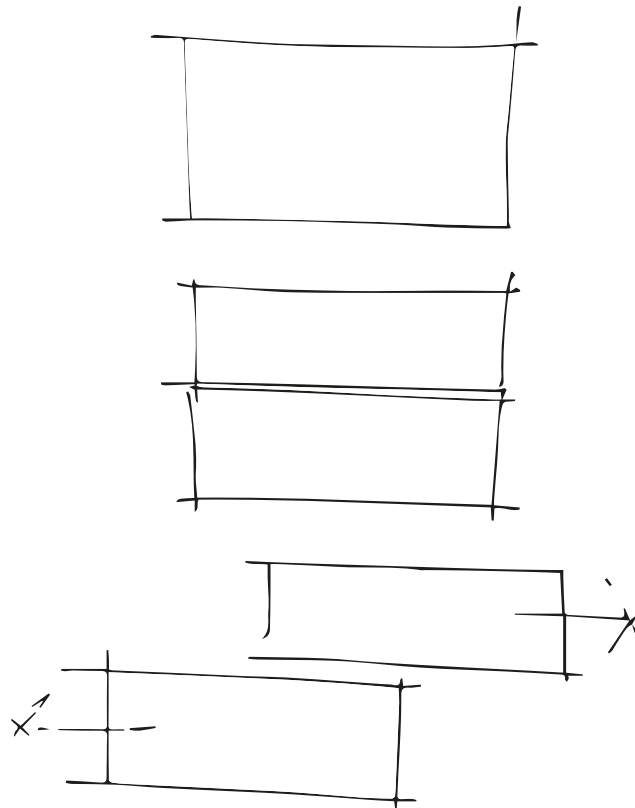
buscar la **Contemplación**

Explotar la posible situación potencial de la parcela para dar protagonismo al paisaje, orientando las estancias principales al mismo lugar, buscando la mejor mirada al exterior.

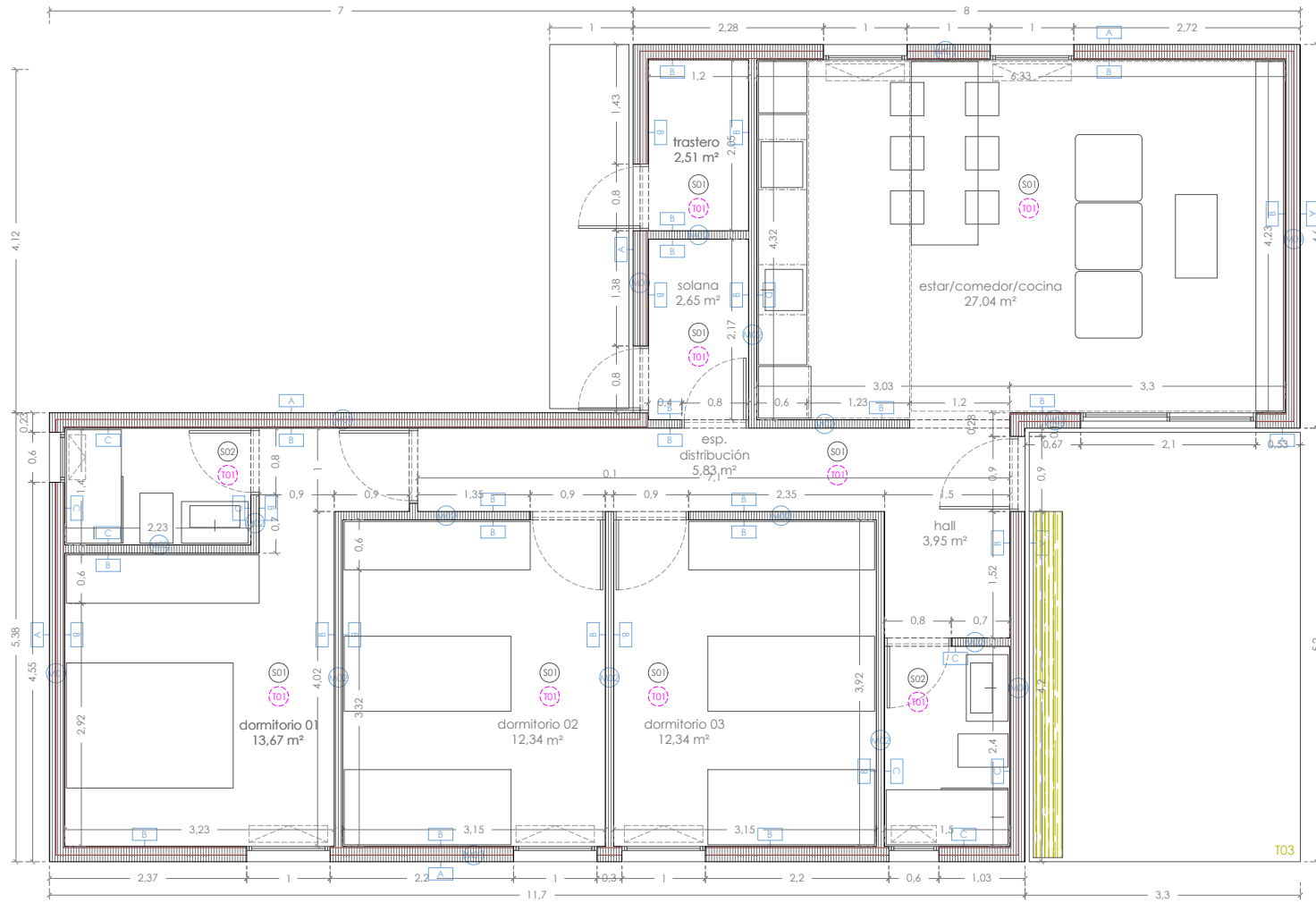


encontrar la **Optimización**

Sacar el máximo partido a los espacios, minimizando la superficie construida y fomentando la rentabilidad, mediante sistemas constructivos de máximas garantías.

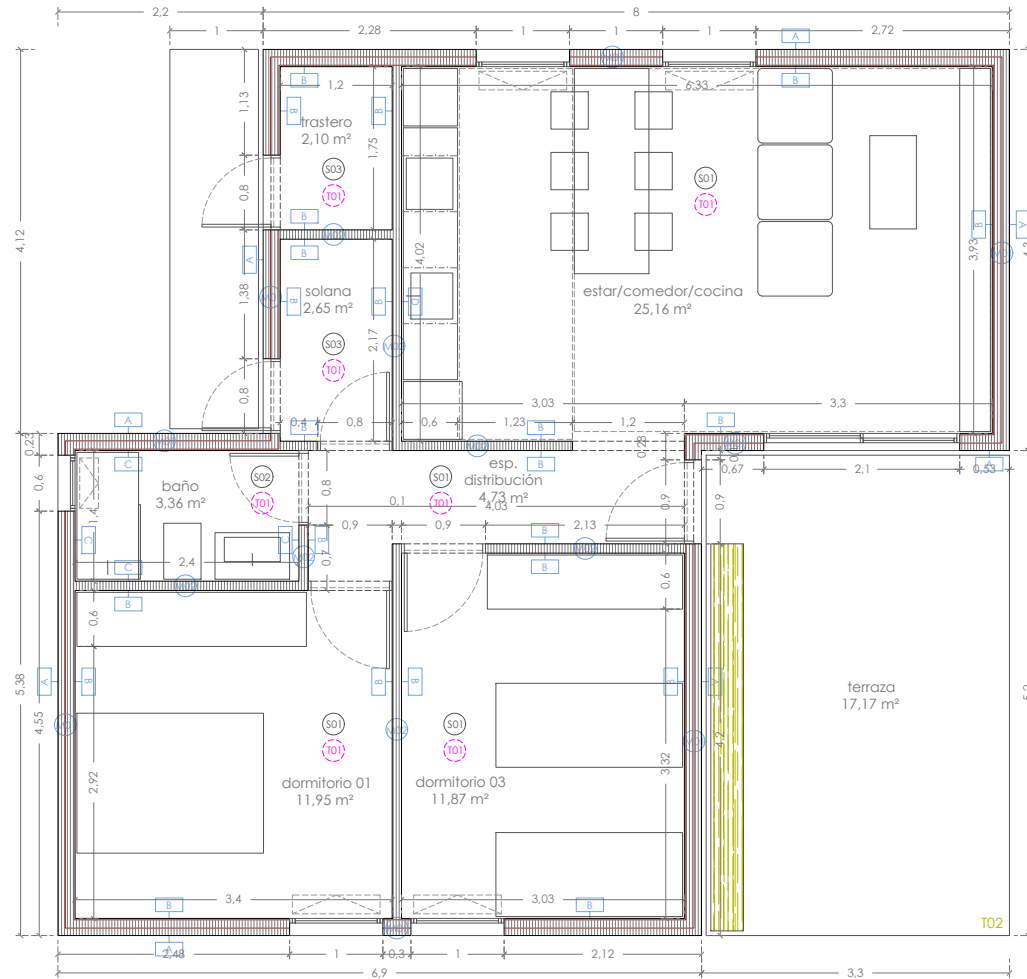


Documentación Gráfica (Planos e Infografías)



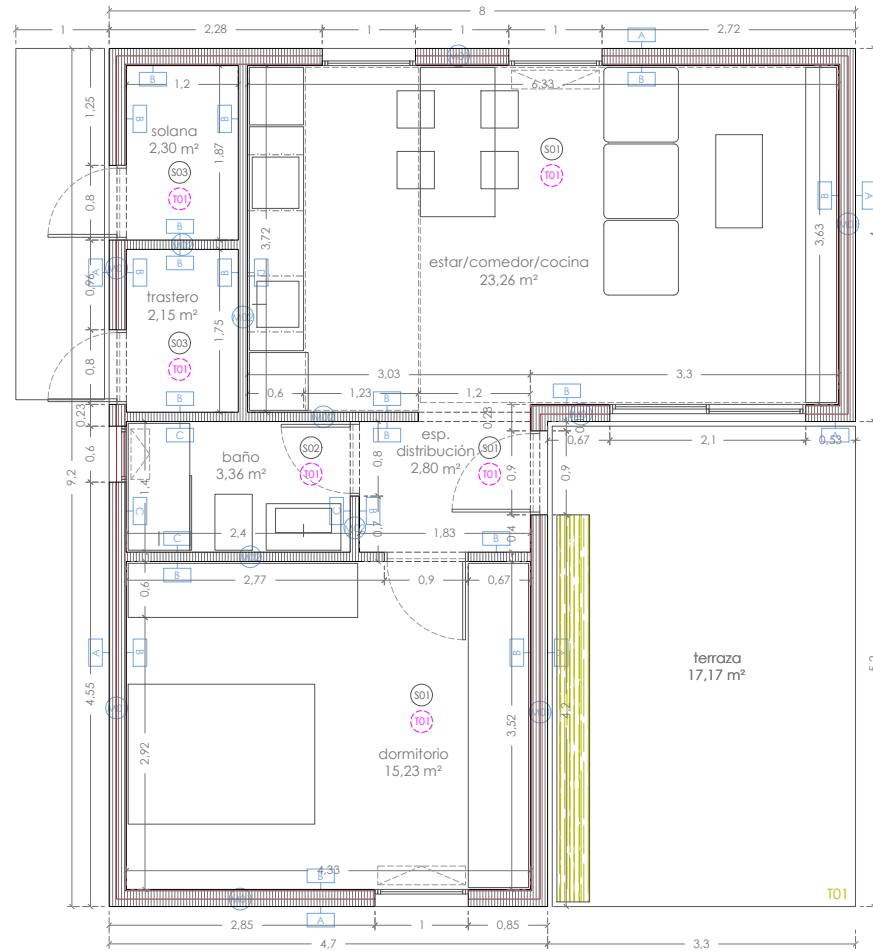
CUADRO DE MEDICIONES Y SUPERFICIES

	totales	sup. construida	sup. útil				
vivienda T03	98,93 m ²	87,04 m ²		estar/comedor/cocina	27,04 m ²	solana	2,65 m ²
				hall	3,95 m ²	trastero	2,51 m ²
				esp. distribución	5,83 m ²	*terrazza ext.	17,17 m ²
				dormitorio 01	13,67 m ²		
				dormitorio 02	12,34 m ²		
				dormitorio 03	12,34 m ²		
				baño 01	3,12 m ²		
				baño 02	3,60 m ²		



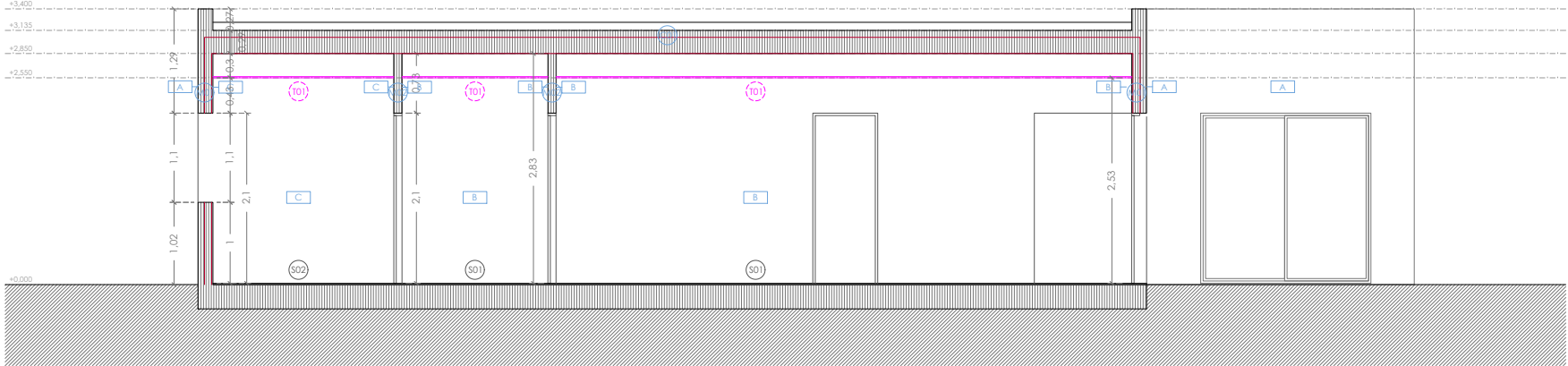
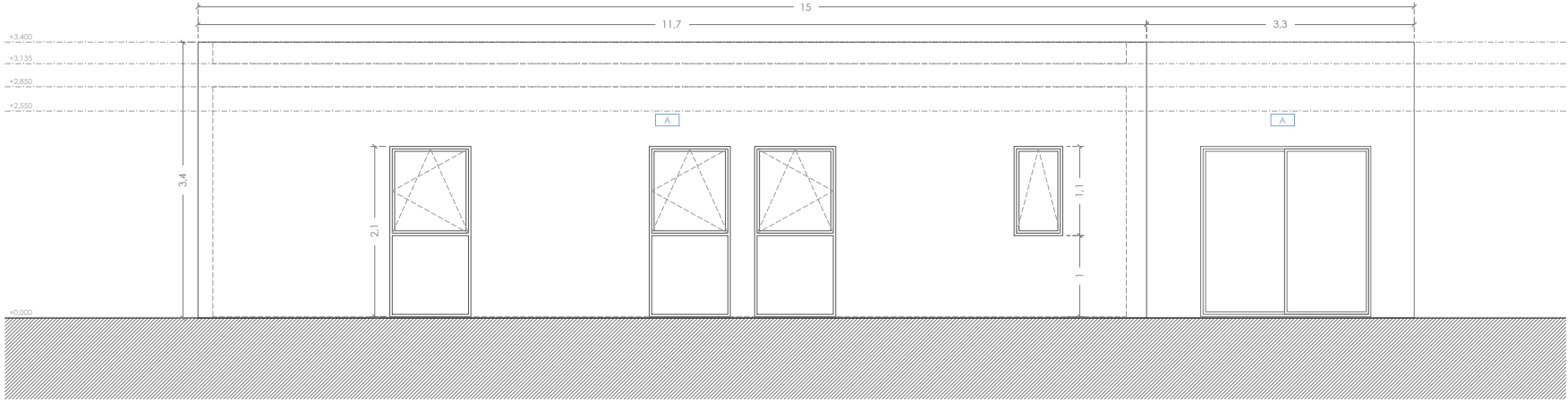
CUADRO DE MEDICIONES Y SUPERFICIES

totales vivienda T02	sup. construida	sup. útil		
	70,69 m ²	61,83 m ²	estar/comedor/cocina	25,16 m ²
			esp. distribución	4,73 m ²
			dormitorio 01	11,95 m ²
			dormitorio 02	11,87 m ²
			baño	3,36 m ²
			solana	2,65 m ²
			trastero	2,10 m ²
			*terraza ext.	17,17 m ²

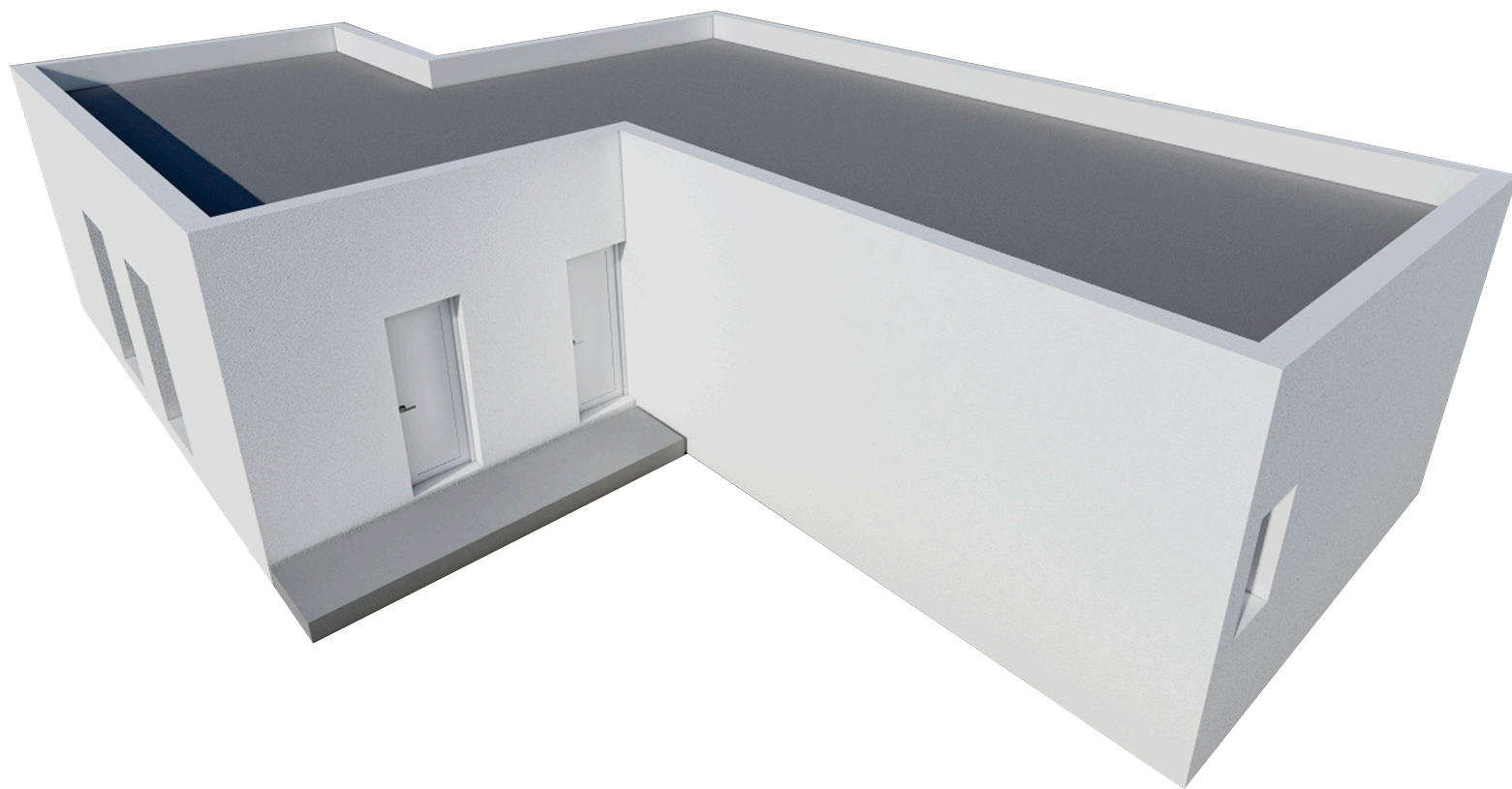


CUADRO DE MEDICIONES Y SUPERFICIES

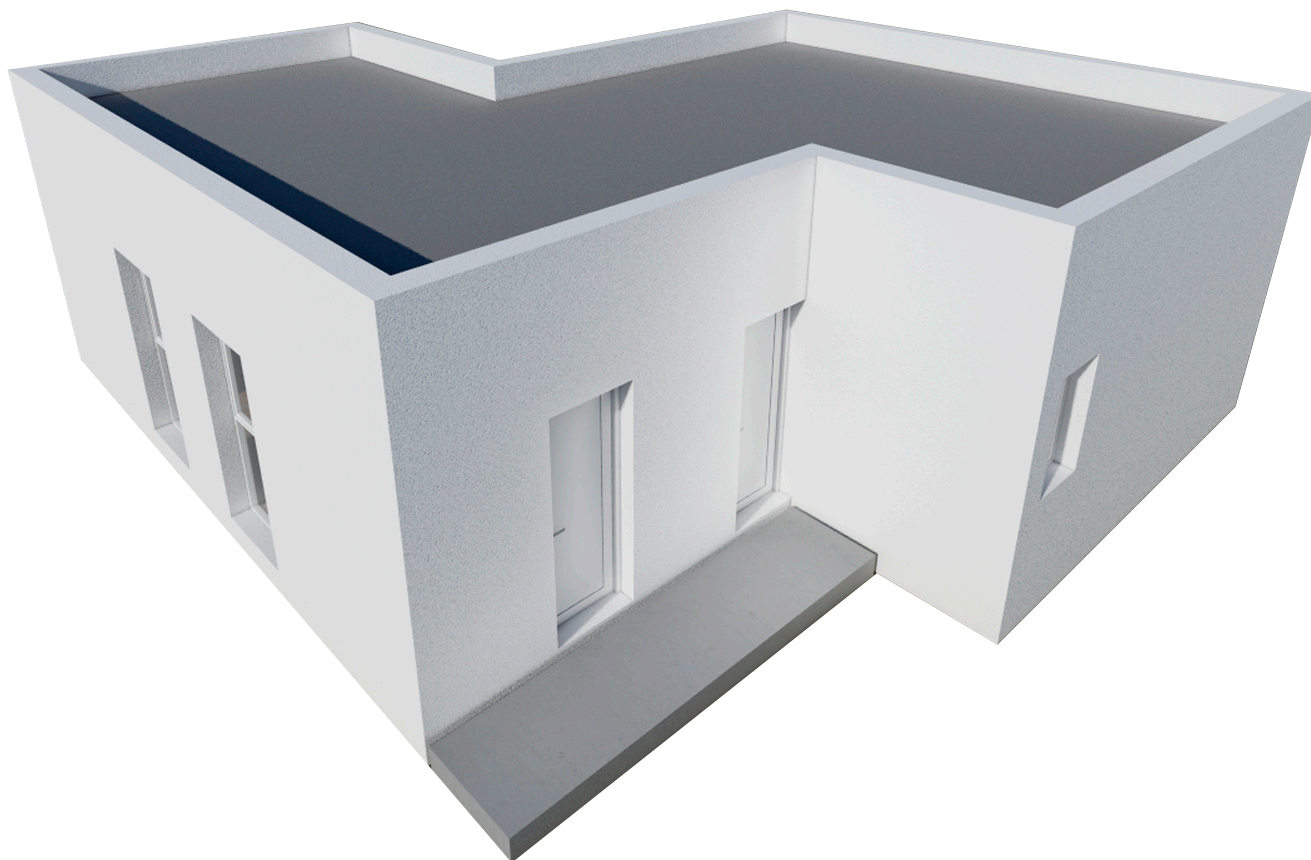
totales vivienda T01	sup. construida	sup. útil		
56.45 m ²	49.09 m ²		estar/comedor/cocina	23.26 m ²
			esp. distribución	2.80 m ²
			dormitorio	15.23 m ²
			baño	3.36 m ²
			solana	2.30 m ²
			trastero	2.15 m ²
			*terracea ext.	17.17 m ²



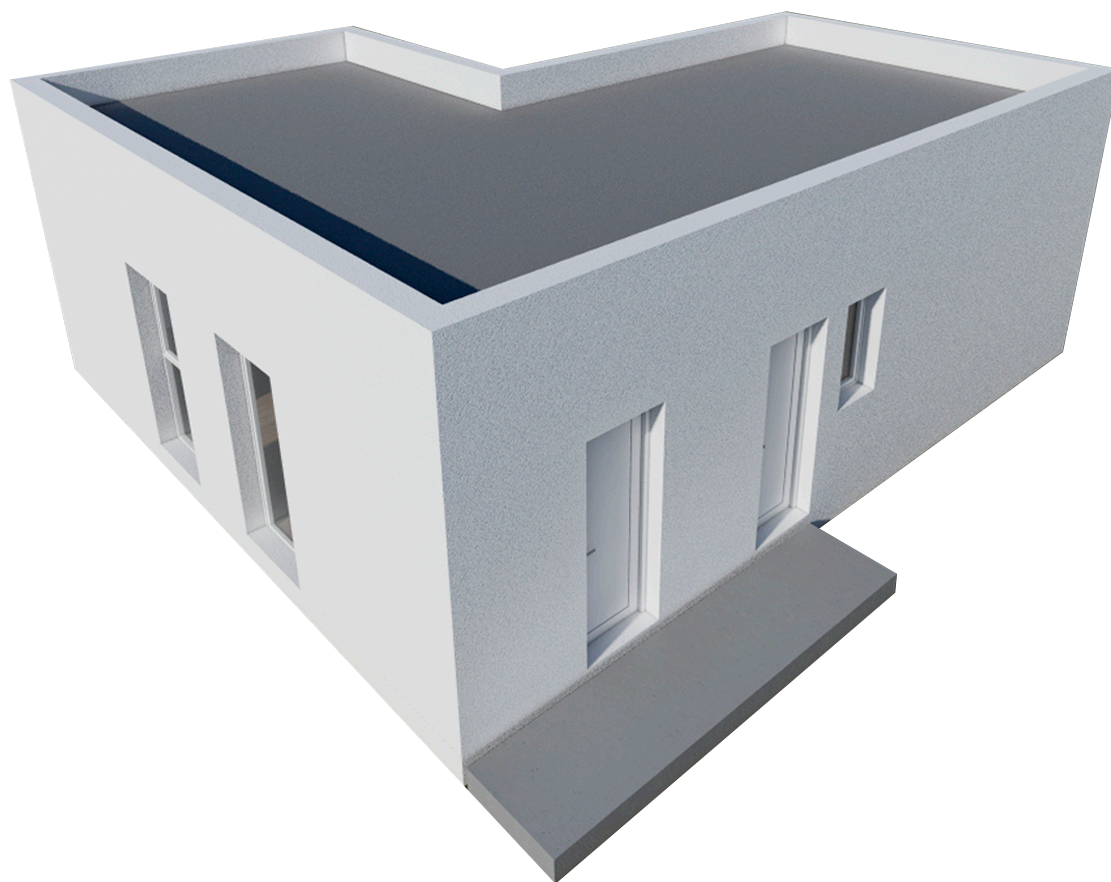




















AG
CONSTRUCCIONES, S.L.U.

